

Rapport de mission de repérage des matériaux et produits contenant de l'amiante avant réalisation de travaux

R. 4412-97 modifié par le décret 2012-639 du 4 mai 2012
Norme NF X 46-020

45 RUE LAVOISIER APPT 304

MELUN



A \ INFORMATIONS GENERALES

A.1 \ DESIGNATION DU BÂTIMENT

Nature du bâtiment :	LOGEMENTS COLLECTIFS	Adresse :	45 RUE LAVOISIER APPT 304 MELUN
Date du permis de construire ou date de construction		Bâtiment :	
Etage :		Porte :	
Ref Cadastrale :	NC	Propriété de :	OPH77 10 AVENUE CHARLES PEGUY 77000 MELUN

A.2 \ DESIGNATION DU DONNEUR D'ORDRE

Nom :	OPH77	Documents remis :	
Adresse :	10 AVENUE CHARLES PEGUY 77000 MELUN	Moyens mis à disposition :	

A.3 \ EXECUTION DE LA MISSION

RAPPORT N° :	67LAG0304	Laboratoire d'Analyses :	ITGA
Repérage réalisé le :	10/01/2019	Adresse laboratoire :	3 RUE ARMAND HERPIN LACROIX - CS 46537 35065 RENNES CEDEX
Accompagnateur :		Numéro d'accréditation :	1-5967
Par :	Mickaël JULIEN	Organisme d'assurance professionnelle :	AXA France
N° certificat :	CPDI 4129	Adresse assurance :	313 Terrasses de l'Arche 92727 NANTERRE CEDEX
Date d'obtention :	01/01/2017	N° de contrat d'assurance :	10158549604
Organisme certificateur	I.CERT Parc Edonia - Bâtiment G - Rue de la Terre Victoria - 35760 SAINT-GREGOIRE	Date de validité :	31/12/2019

B \ CACHET DU DIAGNOSTIQUEUR

FAIT LE 06/02/2019

Cabinet : EXPERT HABITAT & INDUSTRIE INGENIERIE

Nom du responsable : **DEMOULIN Frédéric**

Nom du diagnostiqueur : **Mickaël JULIEN**



Rapport N° : 67LAG0304 10/01/2019

Version : 06/02/2019

2/48

C\ SOMMAIRE

Table des matières

A \ INFORMATIONS GENERALES.....	2
A.1 \ DESIGNATION DU BÂTIMENT	2
A.2 \ DESIGNATION DU DONNEUR D'ORDRE	2
A.3 \ EXECUTION DE LA MISSION	2
B \ CACHET DU DIAGNOSTIQUEUR.....	2
C \ SOMMAIRE.....	3
D \ CONCLUSIONS.....	4
E \ PROGRAMME DE REPERAGE	5
F \ CONDITIONS DE REALISATION DU REPERAGE	7
G \ RAPPORTS PRECEDENTS	7
H \ RESULTATS DETAILLES DU REPERAGE	8
ANNEXE 1 – PHOTOS DES ELEMENTS AMIANTES ET/OU NON AMIANTES	28
ANNEXE 3 – PROCES VERBAUX D'ANALYSES	41
ATTESTATION(S).....	45
CERTIFICAT DE COMPETENCES	46

D\ CONCLUSIONS

Dans le cadre de la mission décrite en tête de rapport, il a été repéré des matériaux et produits contenant de l'amiante

PIECE	ETAGE	ELEMENTS	DESCRIPTIF LABORATOIRE	REPERAGE	Echantillon	METHODE	ETAT	RESULTAT
Salle de bains	RC	Revêtement souple	Colle bitumineuse noire + peinture non séparable + ragréage gris non séparable	Sol	67LAG0304P001	RESULTAT ANALYSE	BON ETAT	Fr2:Amiante détecté (Chrysotile)
WC	RC	Revêtement souple	Colle polymère incolore non séparable + dalle dure cassante rouge	Sol	67LAG0304P003	RESULTAT ANALYSE	BON ETAT	Fr2:Amiante détecté (Chrysotile)
WC	RC	Revêtement souple	Colle bitumineuse noire	Sol	67LAG0304P003	RESULTAT ANALYSE	BON ETAT	Fr3:Amiante détecté (Chrysotile)
Séjour	RC	Dalle de sol	Colle bitumineuse noire + peinture non séparable + colle polymère jaune non séparable	Sol	67LAG0304P005	RESULTAT ANALYSE	BON ETAT	Fr1:Amiante détecté (Chrysotile)
Cuisine	RC	Dalle de sol	Dalle dure cassante rouge	Sol	67LAG0304P006	RESULTAT ANALYSE	DEGRADATION PARTIELLE	Fr1:Amiante détecté (Chrysotile)
Cuisine	RC	Dalle de sol	Colle bitumineuse noire + peinture non séparable	Sol	67LAG0304P006	RESULTAT ANALYSE	DEGRADATION PARTIELLE	Fr3:Amiante détecté (Chrysotile)
Séjour	RC	Dalle de sol	Colle bitumineuse noire + peinture non séparable + colle polymère jaune non séparable	Sol	67LAG0304P005	ZPSO	BON ETAT	Fr1:Amiante détecté (Chrysotile)

PIECE	ETAGE	ELEMENTS	DESCRIPTIF LABORATOIRE	REPERAGE	Echantillon	METHODE	ETAT	RESULTAT
Cuisine	RC	Dalle de sol	Dalle dure cassante rouge	Sol	67LAG0304P006	ZPSO	DEGRADATION PARTIELLE	Fr1:Amiante détecté (Chrysotile)
Cuisine	RC	Dalle de sol	Colle bitumineuse noire + peinture non séparable	Sol	67LAG0304P006	ZPSO	DEGRADATION PARTIELLE	Fr3:Amiante détecté (Chrysotile)
Salle de bains	RC	Revêtement souple	Colle bitumineuse noire + peinture non séparable + ragréage gris non séparable	Sol	67LAG0304P001	ZPSO	BON ETAT	Fr2:Amiante détecté (Chrysotile)
WC	RC	Revêtement souple	Colle polymère incolore non séparable + dalle dure cassante rouge	Sol	67LAG0304P003	ZPSO	BON ETAT	Fr2:Amiante détecté (Chrysotile)
WC	RC	Revêtement souple	Colle bitumineuse noire	Sol	67LAG0304P003	ZPSO	BON ETAT	Fr3:Amiante détecté (Chrysotile)

JP : Jugement Personnel, ZPSO : Zone présentant des similitudes d'Ouvrage

Liste des locaux non visités concernés par les travaux et justification

PIECE	ETAGE	STATUT DE VISITE
NEANT		

Liste des éléments non inspectés et justification

PIECE	ETAGE	ELEMENTS	REPERAGE	RESULTAT
NEANT				

E \ PROGRAMME DE REPERAGE

PIECES CONCERNEES	PERIMETRE DU REPERAGE	REPERAGE	TRAVAUX	ELEMENTS	Echantillonnage	REMARQUES PARTICULIERES
	LOGEMENTS COLLECTIFS		Selon BT			

Aucun document disponible

ELEMENTS A SONDER OU A ANALYSER NON PRESENTS:

F \ CONDITIONS DE REALISATION DU REPERAGE

Le repérage amiante avant travaux, contient les informations sur la présence d'amiante dans les matériaux et produits du bâtiment afin d'informer les intervenants réalisant des activités ou interventions sur des matériaux et/ou équipements susceptibles de libérer des fibres d'amiante selon la liste citée dans le cadre E.

Il consiste à identifier et localiser, par inspections visuelles et investigations approfondies pouvant être destructives, l'ensemble des matériaux et produits contenant de l'amiante incorporés ou faisant indissociablement corps avec les locaux et les zones de l'immeuble objet des travaux.

Lorsque l'absence de marquages spécifiques ou de documents ne permet pas à l'opérateur de repérage d'attester de la présence ou de la non présence d'amiante dans les matériaux et produits, des prélèvements seront effectués afin de déterminer par analyse la présence ou non d'amiante.

Procédures de prélèvement :

Les prélèvements sur des matériaux ou produits susceptibles de contenir de l'amiante sont réalisés en vertu des dispositions du Code du Travail.

Le matériel de prélèvement est adapté à l'opération à réaliser afin de générer le minimum de poussières. Dans le cas où une émission de poussières est prévisible, le matériau ou produit est mouillé à l'eau à l'endroit du prélèvement (sauf risque électrique) et, si nécessaire, une protection est mise en place au sol ; de même, le point de prélèvement est stabilisé après l'opération (pulvérisation de vernis ou de laque, par exemple).

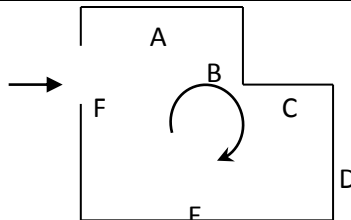
Pour chaque prélèvement, des outils propres et des gants à usage unique sont utilisés afin d'éliminer tout risque de contamination croisée. Dans tous les cas, les équipements de protection individuelle sont à usage unique.

L'accès à la zone à risque (sphère de 1 à 2 mètres autour du point de prélèvement) est interdit pendant l'opération. Si l'accompagnateur doit s'y tenir, il porte les mêmes équipements de protection individuelle que l'opérateur de repérage.

L'échantillon est immédiatement conditionné, après son prélèvement, dans un double emballage individuel étanche.

Les informations sur toutes les conditions existantes au moment du prélèvement susceptible d'influencer l'interprétation des résultats des analyses (environnement du matériau, contamination éventuelle, etc.) seront, le cas échéant, mentionnées dans la fiche d'identification et de cotation en annexe.

Sens du repérage pour évaluer un local :



G \ RAPPORTS PRECEDENTS

H \ RESULTATS DETAILLES DU REPERAGE

LISTE DES LOCAUX / PARTIES D'IMMEUBLE VISITEES/NON VISITEES CONCERNEES PAR LES TRAVAUX ET JUSTIFICATION

PIECE	ETAGE	JUSTIFICATION	VISITE	TRAVAUX
Entrée	RC		OUI	CONCERNEE
Séjour	RC		OUI	CONCERNEE
Placard 1	RC		OUI	CONCERNEE
Placard 2	RC		OUI	CONCERNEE
Cuisine	RC		OUI	CONCERNEE
Placard 3	RC		OUI	CONCERNEE
WC	RC		OUI	CONCERNEE
Gaine technique	RC		OUI	CONCERNEE
Salle de bains	RC		OUI	CONCERNEE
Chambre 2	RC		OUI	CONCERNEE
Chambre 1	RC		OUI	CONCERNEE
Couloir	RC		OUI	CONCERNEE

DESCRIPTION DES REVETEMENTS EN PLACE AU JOUR DE LA VISITE

PIECE	ETAG E	MUR1	MUR2	MUR 3	MUR 4	PLANCHE R BAS	PLANCHE R HAUT	PORTES	FENETRE 1	FENETRE 2
Entrée	RC	Béton	Carreau x de plâtre			Dalle béton	Dalle béton	METALLIQU E		
Séjour	RC	Béton	Carreau x de plâtre			Dalle béton	Dalle béton	BOIS	PVC	
Placard 1	RC	Carreau x de plâtre	Béton			Dalle béton	Dalle béton	BOIS		
Placard 2	RC	Carreau x de plâtre	Béton			Dalle béton	Dalle béton	BOIS		
Cuisine	RC	Carreau x de plâtre	Béton			Dalle béton	Dalle béton	BOIS	PVC	
Placard 3	RC	Carreau x de plâtre				Dalle béton	Dalle béton	BOIS		
WC	RC	Carreau x de plâtre				Dalle béton	Dalle béton	BOIS		
Gaine techniqu e	RC									
Salle de bains	RC	Béton	Carreau x de plâtre			Dalle béton	Dalle béton		PVC	

Rapport N° : 67LAG0304 10/01/2019

8/48

Version : 06/02/2019

EXPERT HABITAT & INDUSTRIE INGENIERIE - 21 route d'Albert 62450 AVESNES LES BAPAUME

Téléphone : 03.21.73.41.44 - Fax 03 21 73 94 79 - Site : www.expert habitat.com

SAS au capital de 55 000 Euros - Siret n° 479 076 838 00032

PIECE	ETAGE	MUR1	MUR2	MUR 3	MUR 4	PLANCHE R BAS	PLANCHE R HAUT	PORTES	FENETRE 1	FENETRE 2
Chambre 2	RC	Carreau x de plâtre	Béton			Dalle béton	Dalle béton		PVC	
Chambre 1	RC	Béton	Carreau x de plâtre			Dalle béton	Dalle béton	BOIS	PVC	
Couloir	RC	Carreau x de plâtre	Béton			Dalle béton	Dalle béton	BOIS		

LA LISTE DES MATERIAUX OU PRODUITS CONTENANT DE L'AMIANTE, SUR ZONE DE SIMILITUDE D'OUVRAGE ET SUR JUGEMENT PERSONNEL

PIECE	ETAGE	ELEMENTS	DESCRIPTIF LABORATOIRE	Echantillon	REPERAGE	ETAT	RESULTAT	METHODE
Séjour	RC	Dalle de sol	Colle bitumineuse noire + peinture non séparable + colle polymère jaune non séparable	67LAG0304P005	Sol	BON ETAT	Fr1:Amiante détecté (Chrysotile)	ZPSO
Cuisine	RC	Dalle de sol	Dalle dure cassante rouge	67LAG0304P006	Sol	DEGRADATION PARTIELLE	Fr1:Amiante détecté (Chrysotile)	ZPSO
Cuisine	RC	Dalle de sol	Colle bitumineuse noire + peinture non séparable	67LAG0304P006	Sol	DEGRADATION PARTIELLE	Fr3:Amiante détecté (Chrysotile)	ZPSO
Salle de bains	RC	Revêtement souple	Colle bitumineuse noire + peinture non séparable + ragréage gris non séparable	67LAG0304P001	Sol	BON ETAT	Fr2:Amiante détecté (Chrysotile)	ZPSO
WC	RC	Revêtement souple	Colle polymère incolore non séparable + dalle dure cassante rouge	67LAG0304P003	Sol	BON ETAT	Fr2:Amiante détecté (Chrysotile)	ZPSO
WC	RC	Revêtement souple	Colle bitumineuse noire	67LAG0304P003	Sol	BON ETAT	Fr3:Amiante détecté (Chrysotile)	ZPSO

JP : Jugement Personnel, ZPSO : Zone présentant des similitudes d'Ouvrage

LA LISTE DES MATERIAUX OU PRODUITS CONTENANT DE L'AMIANTE, APRES ANALYSE

Rapport N° : 67LAG0304 10/01/2019

Version : 06/02/2019

9/48

PIECE	ETAGE	ELEMENTS	DESCRIPTIF LABORATOIRE	Echantillon	REPERAGE	ETAT	RESULTAT
Séjour	RC	Dalle de sol	Colle bitumineuse noire + peinture non séparable + colle polymère jaune non séparable	67LAG0304P005	Sol	BON ETAT	Fr1:Amiante détecté (Chrysotile)
Cuisine	RC	Dalle de sol	Dalle dure cassante rouge	67LAG0304P006	Sol	DEGRADATION PARTIELLE	Fr1:Amiante détecté (Chrysotile)
Cuisine	RC	Dalle de sol	Colle bitumineuse noire + peinture non séparable	67LAG0304P006	Sol	DEGRADATION PARTIELLE	Fr3:Amiante détecté (Chrysotile)
Salle de bains	RC	Revêtement souple	Colle bitumineuse noire + peinture non séparable + ragréage gris non séparable	67LAG0304P001	Sol	BON ETAT	Fr2:Amiante détecté (Chrysotile)
WC	RC	Revêtement souple	Colle polymère incolore non séparable + dalle dure cassante rouge	67LAG0304P003	Sol	BON ETAT	Fr2:Amiante détecté (Chrysotile)
WC	RC	Revêtement souple	Colle bitumineuse noire	67LAG0304P003	Sol	BON ETAT	Fr3:Amiante détecté (Chrysotile)

JP : Jugement Personnel, ZPSO : Zone présentant des similitudes d'Ouvrage

LA LISTE DES MATERIAUX SUSCEPTIBLES DE CONTENIR DE L'AMIANTE, MAIS N'EN CONTENANT PAS.

PIECE	ETAGE	ELEMENTS	DESCRIPTIF LABORATOIRE	Echantillon	REPERAGE	ETAT	RESULTAT	METHODE
Salle de bains	RC	Revêtement souple	Revêtement souple bleu + revêtement cassant jaune + matériau compact gris hétérogène	67LAG0304P001	Sol	BON ETAT	Fr1:Amiante non détecté	RESULTAT ANALYSE

PIECE	ETAGE	ELEMENTS	DESCRIPTIF LABORATOIRE	Echantillon	REPERAGE	ETAT	RESULTAT	METHODE
Chambre 2	RC	Dalle de sol	Revêtement souple beige + colle polymère jaune non séparable + ragréage gris non séparable + sous couche de ragréage blanche non séparable + matériau compact gris	67LAG0304P00 2	Sol	DEGRADATION PARTIELLE	Amiante non détecté	RESULTAT ANALYSE
WC	RC	Revêtement souple	Revêtement souple marron + colle polymère jaune non séparable + revêtement cassant beige + ragréage beige	67LAG0304P00 3	Sol	BON ETAT	Fr1:Amiante non détecté	RESULTAT ANALYSE
Couloir	RC	Revêtement souple	Revêtement souple marron + colle polymère jaune non séparable + revêtement cassant jaune avec poussières + colle polymère incolore avec poussières non séparable + revêtement souple beige + colle polymère jaune non séparable + ragréage gris + sous cou	67LAG0304P00 4	Sol	DEGRADATION PARTIELLE	Amiante non détecté	RESULTAT ANALYSE
Cuisine	RC	Colle plinthe	Colle beige + couche plâtreuse blanche + carrelage	67LAG0304P00 7	Mur A	BON ETAT	Amiante non détecté	RESULTAT ANALYSE

PIECE	ETAGE	ELEMENTS	DESCRIPTIF LABORATOIRE	Echantillon	REPERAGE	ETAT	RESULTAT	METHODE
Entrée	RC	Dalle de sol	Revêtement souple beige + colle polymère jaune non séparable + revêtement cassant marron + revêtement souple gris + colle polymère jaune non séparable + ragréage gris non séparable + sous couche de ragréage blanche non séparable + matériau compact gr	67LAG0304P008	Sol	BON ETAT	Amiante non détecté	RESULTAT ANALYSE
Placard 1	RC	Moquette	Moquette bleue + colle polymère jaune non séparable + peinture non séparable + ragréage gris non séparable + matériau compact gris hétérogène	67LAG0304P009	Sol	DEGRADATION PARTIELLE	Amiante non détecté	RESULTAT ANALYSE
Cuisine	RC	Peinture	Peintures multiples	67LAG0304P010	Réseaux de distribution	BON ETAT	Amiante non détecté	RESULTAT ANALYSE
Séjour	RC	Enduit béton	Enduit plâtreux blanc en vrac + peinture en vrac non séparable	67LAG0304P013	Plafond	BON ETAT	Amiante non détecté	RESULTAT ANALYSE
Chambre 1	RC	Enduit béton	Enduit plâtreux beige avec couche en papier + peinture non séparable	67LAG0304P012	Mur D	BON ETAT	Amiante non détecté	RESULTAT ANALYSE

PIECE	ETAGE	ELEMENTS	DESCRIPTIF LABORATOIRE	Echantillon	REPERAGE	ETAT	RESULTAT	METHODE
Cuisine	RC	Revêtement bitumineux	Tampon bitumineux noir	67LAG0304P01 1	Sous évier	BON ETAT	Amiante non détecté	RESULTAT ANALYSE
Chambre 2	RC	Enduit	Enduit plâtreux blanc en vrac + peinture en vrac non séparable	67LAG0304P01 5	Mur A	BON ETAT	Amiante non détecté	RESULTAT ANALYSE
WC	RC	Enduit	Enduit plâtreux beige en faible quantité en vrac + peinture en faible quantité en vrac non séparable	67LAG0304P01 4	Mur D	BON ETAT	Amiante non détecté	RESULTAT ANALYSE
Salle de bains	RC	Enduit béton	Enduit plâtreux blanc en faible quantité en vrac + peinture en faible quantité en vrac non séparable	67LAG0304P01 6	Plafond	DEGRADATION PARTIELLE	Amiante non détecté	RESULTAT ANALYSE
Cuisine	RC	Enduit béton	Enduit plâtreux blanc en vrac + peinture en vrac non séparable	67LAG0304P01 7	Mur B	BON ETAT	Amiante non détecté	RESULTAT ANALYSE
Séjour	RC	Dalle de sol	Ragréage gris + sous couche de ragréage blanche non séparable + matériau compact gris hétérogène	67LAG0304P00 5	Sol	BON ETAT	Fr2:Amiante non détecté	RESULTAT ANALYSE
Séjour	RC	Dalle de sol	Dalle dure cassante beige	67LAG0304P00 5	Sol	BON ETAT	Fr3:Amiante non détecté	RESULTAT ANALYSE
Cuisine	RC	Dalle de sol	Ragréage gris + matériau compact gris hétérogène	67LAG0304P00 6	Sol	DEGRADATION PARTIELLE	Fr2:Amiante non détecté	RESULTAT ANALYSE

PIECE	ETAGE	ELEMENTS	DESCRIPTIF LABORATOIRE	Echantillon	REPERAGE	ETAT	RESULTAT	METHODE
Salle de bains	RC	Revêtement souple	Revêtement souple bleu + revêtement cassant jaune + matériau compact gris hétérogène	67LAG0304P001	Sol	BON ETAT	Fr1:Amiante non détecté	ZPSO
Chambre 2	RC	Dalle de sol	Revêtement souple beige + colle polymère jaune non séparable + ragréage gris non séparable + sous couche de ragréage blanche non séparable + matériau compact gris	67LAG0304P002	Sol	DEGRADATION PARTIELLE	Amiante non détecté	ZPSO
Chambre 1	RC	Dalle de sol	Revêtement souple beige + colle polymère jaune non séparable + ragréage gris non séparable + sous couche de ragréage blanche non séparable + matériau compact gris	67LAG0304P002	Sol	DEGRADATION PARTIELLE	Amiante non détecté	ZPSO
WC	RC	Revêtement souple	Revêtement souple marron + colle polymère jaune non séparable + revêtement cassant beige + ragréage beige	67LAG0304P003	Sol	BON ETAT	Fr1:Amiante non détecté	ZPSO

PIECE	ETAGE	ELEMENTS	DESCRIPTIF LABORATOIRE	Echantillon	REPERAGE	ETAT	RESULTAT	METHODE
Couloir	RC	Revêtement souple	Revêtement souple marron + colle polymère jaune non séparable + revêtement cassant jaune avec poussières + colle polymère incolore avec poussières non séparable + revêtement souple beige + colle polymère jaune non séparable + ragréage gris + sous cou	67LAG0304P004	Sol	DEGRADATION PARTIELLE	Amiante non détecté	ZPSO
Entrée	RC	Dalle de sol	Revêtement souple beige + colle polymère jaune non séparable + revêtement cassant marron + revêtement souple gris + colle polymère jaune non séparable + ragréage gris non séparable + sous couche de ragréage blanche non séparable + matériau compact gr	67LAG0304P008	Sol	BON ETAT	Amiante non détecté	ZPSO

PIECE	ETAGE	ELEMENTS	DESCRIPTIF LABORATOIRE	Echantillon	REPERAGE	ETAT	RESULTAT	METHODE
Placard 1	RC	Moquette	Moquette bleue + colle polymère jaune non séparable + peinture non séparable + ragréage gris non séparable + matériau compact gris hétérogène	67LAG0304P009	Sol	DEGRADATION PARTIELLE	Amiante non détecté	ZPSO
Placard 2	RC	Moquette	Moquette bleue + colle polymère jaune non séparable + peinture non séparable + ragréage gris non séparable + matériau compact gris hétérogène	67LAG0304P009	Sol	DEGRADATION PARTIELLE	Amiante non détecté	ZPSO
Placard 3	RC	Moquette	Moquette bleue + colle polymère jaune non séparable + peinture non séparable + ragréage gris non séparable + matériau compact gris hétérogène	67LAG0304P009	Sol	DEGRADATION PARTIELLE	Amiante non détecté	ZPSO
Entrée	RC	Enduit béton	Enduit plâtreux blanc en vrac + peinture en vrac non séparable	67LAG0304P013	Plafond	BON ETAT	Amiante non détecté	ZPSO
Séjour	RC	Enduit béton	Enduit plâtreux blanc en vrac + peinture en vrac non séparable	67LAG0304P013	Plafond	BON ETAT	Amiante non détecté	ZPSO

PIECE	ETAGE	ELEMENTS	DESCRIPTIF LABORATOIRE	Echantillon	REPERAGE	ETAT	RESULTAT	METHODE
Placard 1	RC	Enduit béton	Enduit plâtreux blanc en vrac + peinture en vrac non séparable	67LAG0304P013	Plafond	BON ETAT	Amiante non détecté	ZPSO
Placard 2	RC	Enduit béton	Enduit plâtreux blanc en vrac + peinture en vrac non séparable	67LAG0304P013	Plafond	BON ETAT	Amiante non détecté	ZPSO
Placard 3	RC	Enduit béton	Enduit plâtreux blanc en vrac + peinture en vrac non séparable	67LAG0304P013	Plafond	BON ETAT	Amiante non détecté	ZPSO
Chambre 2	RC	Enduit béton	Enduit plâtreux blanc en vrac + peinture en vrac non séparable	67LAG0304P013	Plafond	BON ETAT	Amiante non détecté	ZPSO
Chambre 1	RC	Enduit béton	Enduit plâtreux blanc en vrac + peinture en vrac non séparable	67LAG0304P013	Plafond	BON ETAT	Amiante non détecté	ZPSO
Couloir	RC	Enduit béton	Enduit plâtreux blanc en vrac + peinture en vrac non séparable	67LAG0304P013	Plafond	BON ETAT	Amiante non détecté	ZPSO
Cuisine	RC	Enduit béton	Enduit plâtreux blanc en faible quantité en vrac + peinture en faible quantité en vrac non séparable	67LAG0304P016	Plafond	DEGRADATION PARTIELLE	Amiante non détecté	ZPSO
WC	RC	Enduit béton	Enduit plâtreux blanc en faible quantité en vrac + peinture en faible quantité en vrac non séparable	67LAG0304P016	Plafond	DEGRADATION PARTIELLE	Amiante non détecté	ZPSO

PIECE	ETAGE	ELEMENTS	DESCRIPTIF LABORATOIRE	Echantillon	REPERAGE	ETAT	RESULTAT	METHODE
Salle de bains	RC	Enduit béton	Enduit plâtreux blanc en faible quantité en vrac + peinture en faible quantité en vrac non séparable	67LAG0304P01 6	Plafond	DEGRADATION PARTIELLE	Amiante non détecté	ZPSO
Séjour	RC	Dalle de sol	Ragréage gris + sous couche de ragréage blanche non séparable + matériau compact gris hétérogène	67LAG0304P00 5	Sol	BON ETAT	Fr2:Amiante non détecté	ZPSO
Séjour	RC	Dalle de sol	Dalle dure cassante beige	67LAG0304P00 5	Sol	BON ETAT	Fr3:Amiante non détecté	ZPSO
Cuisine	RC	Dalle de sol	Ragréage gris + matériau compact gris hétérogène	67LAG0304P00 6	Sol	DEGRADATION PARTIELLE	Fr2:Amiante non détecté	ZPSO
Cuisine	RC	Colle plinthe	Colle beige + couche plâtreuse blanche + carrelage	67LAG0304P00 7	Mur A	BON ETAT	Amiante non détecté	ZPSO
Cuisine	RC	Colle plinthe	Colle beige + couche plâtreuse blanche + carrelage	67LAG0304P00 7	Mur D	BON ETAT	Amiante non détecté	ZPSO
WC	RC	Colle plinthe	Colle beige + couche plâtreuse blanche + carrelage	67LAG0304P00 7	Mur A	BON ETAT	Amiante non détecté	ZPSO
WC	RC	Colle plinthe	Colle beige + couche plâtreuse blanche + carrelage	67LAG0304P00 7	Mur B	BON ETAT	Amiante non détecté	ZPSO
WC	RC	Colle plinthe	Colle beige + couche plâtreuse blanche + carrelage	67LAG0304P00 7	Mur C	BON ETAT	Amiante non détecté	ZPSO

PIECE	ETAGE	ELEMENTS	DESCRIPTIF LABORATOIRE	Echantillon	REPERAGE	ETAT	RESULTAT	METHODE
WC	RC	Colle plinthe	Colle beige + couche plâtreuse blanche + carrelage	67LAG0304P007	Mur D	BON ETAT	Amiante non détecté	ZPSO
Salle de bains	RC	Colle plinthe	Colle beige + couche plâtreuse blanche + carrelage	67LAG0304P007	Mur C	BON ETAT	Amiante non détecté	ZPSO
Salle de bains	RC	Colle plinthe	Colle beige + couche plâtreuse blanche + carrelage	67LAG0304P007	Mur D	BON ETAT	Amiante non détecté	ZPSO
Entrée	RC	Enduit béton	Enduit plâtreux beige avec couche en papier + peinture non séparable	67LAG0304P012	Mur A	BON ETAT	Amiante non détecté	ZPSO
Entrée	RC	Enduit béton	Enduit plâtreux beige avec couche en papier + peinture non séparable	67LAG0304P012	Mur D	BON ETAT	Amiante non détecté	ZPSO
Entrée	RC	Enduit béton	Enduit plâtreux beige avec couche en papier + peinture non séparable	67LAG0304P012	Mur E	BON ETAT	Amiante non détecté	ZPSO
Entrée	RC	Enduit béton	Enduit plâtreux beige avec couche en papier + peinture non séparable	67LAG0304P012	Mur F	BON ETAT	Amiante non détecté	ZPSO
Séjour	RC	Enduit béton	Enduit plâtreux beige avec couche en papier + peinture non séparable	67LAG0304P012	Mur A	BON ETAT	Amiante non détecté	ZPSO

PIECE	ETAGE	ELEMENTS	DESCRIPTIF LABORATOIRE	Echantillon	REPERAGE	ETAT	RESULTAT	METHODE
Séjour	RC	Enduit béton	Enduit plâtreux beige avec couche en papier + peinture non séparable	67LAG0304P01 2	Mur B	BON ETAT	Amiante non détecté	ZPSO
Séjour	RC	Enduit béton	Enduit plâtreux beige avec couche en papier + peinture non séparable	67LAG0304P01 2	Mur C	BON ETAT	Amiante non détecté	ZPSO
Placard 1	RC	Enduit béton	Enduit plâtreux beige avec couche en papier + peinture non séparable	67LAG0304P01 2	Mur B	BON ETAT	Amiante non détecté	ZPSO
Placard 2	RC	Enduit béton	Enduit plâtreux beige avec couche en papier + peinture non séparable	67LAG0304P01 2	Mur B	BON ETAT	Amiante non détecté	ZPSO
Placard 2	RC	Enduit béton	Enduit plâtreux beige avec couche en papier + peinture non séparable	67LAG0304P01 2	Mur C	BON ETAT	Amiante non détecté	ZPSO
Chambre 2	RC	Enduit béton	Enduit plâtreux beige avec couche en papier + peinture non séparable	67LAG0304P01 2	Mur B	BON ETAT	Amiante non détecté	ZPSO
Chambre 2	RC	Enduit béton	Enduit plâtreux beige avec couche en papier + peinture non séparable	67LAG0304P01 2	Mur C	BON ETAT	Amiante non détecté	ZPSO
Chambre 2	RC	Enduit béton	Enduit plâtreux beige avec couche en papier + peinture non séparable	67LAG0304P01 2	Mur D	BON ETAT	Amiante non détecté	ZPSO

PIECE	ETAGE	ELEMENTS	DESCRIPTIF LABORATOIRE	Echantillon	REPERAGE	ETAT	RESULTAT	METHODE
Chambre 1	RC	Enduit béton	Enduit plâtreux beige avec couche en papier + peinture non séparable	67LAG0304P01 2	Mur A	BON ETAT	Amiante non détecté	ZPSO
Chambre 1	RC	Enduit béton	Enduit plâtreux beige avec couche en papier + peinture non séparable	67LAG0304P01 2	Mur B	BON ETAT	Amiante non détecté	ZPSO
Chambre 1	RC	Enduit béton	Enduit plâtreux beige avec couche en papier + peinture non séparable	67LAG0304P01 2	Mur D	BON ETAT	Amiante non détecté	ZPSO
Couloir	RC	Enduit béton	Enduit plâtreux beige avec couche en papier + peinture non séparable	67LAG0304P01 2	Mur B	BON ETAT	Amiante non détecté	ZPSO
Entrée	RC	Enduit	Enduit plâtreux blanc en vrac + peinture en vrac non séparable	67LAG0304P01 5	Mur B	BON ETAT	Amiante non détecté	ZPSO
Entrée	RC	Enduit	Enduit plâtreux blanc en vrac + peinture en vrac non séparable	67LAG0304P01 5	Mur C	BON ETAT	Amiante non détecté	ZPSO
Séjour	RC	Enduit	Enduit plâtreux blanc en vrac + peinture en vrac non séparable	67LAG0304P01 5	Mur D	BON ETAT	Amiante non détecté	ZPSO
Placard 1	RC	Enduit	Enduit plâtreux blanc en vrac + peinture en vrac non séparable	67LAG0304P01 5	Mur A	BON ETAT	Amiante non détecté	ZPSO

PIECE	ETAGE	ELEMENTS	DESCRIPTIF LABORATOIRE	Echantillon	REPERAGE	ETAT	RESULTAT	METHODE
Placard 1	RC	Enduit	Enduit plâtreux blanc en vrac + peinture en vrac non séparable	67LAG0304P015	Mur C	BON ETAT	Amiante non détecté	ZPSO
Placard 1	RC	Enduit	Enduit plâtreux blanc en vrac + peinture en vrac non séparable	67LAG0304P015	Mur D	BON ETAT	Amiante non détecté	ZPSO
Placard 2	RC	Enduit	Enduit plâtreux blanc en vrac + peinture en vrac non séparable	67LAG0304P015	Mur A	BON ETAT	Amiante non détecté	ZPSO
Placard 2	RC	Enduit	Enduit plâtreux blanc en vrac + peinture en vrac non séparable	67LAG0304P015	Mur D	BON ETAT	Amiante non détecté	ZPSO
Placard 3	RC	Enduit	Enduit plâtreux blanc en vrac + peinture en vrac non séparable	67LAG0304P015	Mur A	BON ETAT	Amiante non détecté	ZPSO
Placard 3	RC	Enduit	Enduit plâtreux blanc en vrac + peinture en vrac non séparable	67LAG0304P015	Mur B	BON ETAT	Amiante non détecté	ZPSO
Placard 3	RC	Enduit	Enduit plâtreux blanc en vrac + peinture en vrac non séparable	67LAG0304P015	Mur C	BON ETAT	Amiante non détecté	ZPSO
Placard 3	RC	Enduit	Enduit plâtreux blanc en vrac + peinture en vrac non séparable	67LAG0304P015	Mur D	BON ETAT	Amiante non détecté	ZPSO
Chambre 2	RC	Enduit	Enduit plâtreux blanc en vrac + peinture en vrac non séparable	67LAG0304P015	Mur A	BON ETAT	Amiante non détecté	ZPSO

PIECE	ETAGE	ELEMENTS	DESCRIPTIF LABORATOIRE	Echantillon	REPERAGE	ETAT	RESULTAT	METHODE
Chambre 1	RC	Enduit	Enduit plâtreux blanc en vrac + peinture en vrac non séparable	67LAG0304P015	Mur C	BON ETAT	Amiante non détecté	ZPSO
Couloir	RC	Enduit	Enduit plâtreux blanc en vrac + peinture en vrac non séparable	67LAG0304P015	Mur A	BON ETAT	Amiante non détecté	ZPSO
Couloir	RC	Enduit	Enduit plâtreux blanc en vrac + peinture en vrac non séparable	67LAG0304P015	Mur C	BON ETAT	Amiante non détecté	ZPSO
Couloir	RC	Enduit	Enduit plâtreux blanc en vrac + peinture en vrac non séparable	67LAG0304P015	Mur D	BON ETAT	Amiante non détecté	ZPSO
Couloir	RC	Enduit	Enduit plâtreux blanc en vrac + peinture en vrac non séparable	67LAG0304P015	Mur E	BON ETAT	Amiante non détecté	ZPSO
Couloir	RC	Enduit	Enduit plâtreux blanc en vrac + peinture en vrac non séparable	67LAG0304P015	Mur F	BON ETAT	Amiante non détecté	ZPSO
Cuisine	RC	Enduit	Enduit plâtreux beige en faible quantité en vrac + peinture en faible quantité en vrac non séparable	67LAG0304P014	Mur A	BON ETAT	Amiante non détecté	ZPSO
Cuisine	RC	Enduit	Enduit plâtreux beige en faible quantité en vrac + peinture en faible quantité en vrac non séparable	67LAG0304P014	Mur D	BON ETAT	Amiante non détecté	ZPSO

PIECE	ETAGE	ELEMENTS	DESCRIPTIF LABORATOIRE	Echantillon	REPERAGE	ETAT	RESULTAT	METHODE
WC	RC	Enduit	Enduit plâtreux beige en faible quantité en vrac + peinture en faible quantité en vrac non séparable	67LAG0304P014	Mur A	BON ETAT	Amiante non détecté	ZPSO
WC	RC	Enduit	Enduit plâtreux beige en faible quantité en vrac + peinture en faible quantité en vrac non séparable	67LAG0304P014	Mur B	BON ETAT	Amiante non détecté	ZPSO
WC	RC	Enduit	Enduit plâtreux beige en faible quantité en vrac + peinture en faible quantité en vrac non séparable	67LAG0304P014	Mur C	BON ETAT	Amiante non détecté	ZPSO
WC	RC	Enduit	Enduit plâtreux beige en faible quantité en vrac + peinture en faible quantité en vrac non séparable	67LAG0304P014	Mur D	BON ETAT	Amiante non détecté	ZPSO
Salle de bains	RC	Enduit	Enduit plâtreux beige en faible quantité en vrac + peinture en faible quantité en vrac non séparable	67LAG0304P014	Mur C	BON ETAT	Amiante non détecté	ZPSO
Salle de bains	RC	Enduit	Enduit plâtreux beige en faible quantité en vrac + peinture en faible quantité en vrac non séparable	67LAG0304P014	Mur D	BON ETAT	Amiante non détecté	ZPSO

PIECE	ETAGE	ELEMENTS	DESCRIPTIF LABORATOIRE	Echantillon	REPERAGE	ETAT	RESULTAT	METHODE
Cuisine	RC	Enduit béton	Enduit plâtreux blanc en vrac + peinture en vrac non séparable	67LAG0304P01 7	Mur B	BON ETAT	Amiante non détecté	ZPSO
Cuisine	RC	Enduit béton	Enduit plâtreux blanc en vrac + peinture en vrac non séparable	67LAG0304P01 7	Mur C	BON ETAT	Amiante non détecté	ZPSO
Salle de bains	RC	Enduit béton	Enduit plâtreux blanc en vrac + peinture en vrac non séparable	67LAG0304P01 7	Mur A	BON ETAT	Amiante non détecté	ZPSO
Salle de bains	RC	Enduit béton	Enduit plâtreux blanc en vrac + peinture en vrac non séparable	67LAG0304P01 7	Mur B	BON ETAT	Amiante non détecté	ZPSO

JP : Jugement Personnel, ZPSO : Zone présentant des similitudes d'Ouvrage

ANNEXE 1 – PHOTOS DES ELEMENTS AMIANTES ET/OU NON AMIANTES

PRELEVEMENT : 67LAG0304P001			
NOM DU CLIENT	NUMERO DU DOSSIER		PIECE OU LOCAL
OPH77	67LAG0304 10/01/2019		Salle de bains (RC)
ELEMENT	DESCRIPTIF DU LABORATOIRE	DATE DE PRELEVEMENT	NOM DE L'OPERATEUR
Revêtement souple	Revêtement souple bleu + revêtement cassant jaune + matériau compact gris hétérogène	10/01/2019	JULIEN Mickaël
LOCALISATION		RESULTAT	
Sol		Fr1:Amiante non détecté	

EMPLACEMENT



PRELEVEMENT : 67LAG0304P001			
NOM DU CLIENT	NUMERO DU DOSSIER		PIECE OU LOCAL
OPH77	67LAG0304 10/01/2019		Salle de bains (RC)
ELEMENT	DESCRIPTIF DU LABORATOIRE	DATE DE PRELEVEMENT	NOM DE L'OPERATEUR
Revêtement souple	Colle bitumineuse noire + peinture non séparable + ragréage gris non séparable	10/01/2019	JULIEN Mickaël
LOCALISATION		RESULTAT	
Sol		Fr2:Amiante détecté (Chrysotile)	

EMPLACEMENT



PRELEVEMENT : 67LAG0304P002			
NOM DU CLIENT	NUMERO DU DOSSIER	PIECE OU LOCAL	
OPH77	67LAG0304 10/01/2019	Chambre 2 (RC)	
ELEMENT	DESCRIPTIF DU LABORATOIRE	DATE DE PRELEVEMENT	NOM DE L'OPERATEUR
Dalle de sol	Revêtement souple beige + colle polymère jaune non séparable + ragréage gris non séparable + sous couche de ragréage blanche non séparable + matériau compact gris	10/01/2019	JULIEN Mickaël
LOCALISATION		RESULTAT	
Sol		Amiante non détecté	

EMPLACEMENT



PRELEVEMENT : 67LAG0304P003			
NOM DU CLIENT	NUMERO DU DOSSIER	PIECE OU LOCAL	
OPH77	67LAG0304 10/01/2019	WC (RC)	
ELEMENT	DESCRIPTIF DU LABORATOIRE	DATE DE PRELEVEMENT	NOM DE L'OPERATEUR
Revêtement souple	Revêtement souple marron + colle polymère jaune non séparable + revêtement cassant beige + ragréage beige	10/01/2019	JULIEN Mickaël
LOCALISATION		RESULTAT	
Sol		Fr1:Amiante non détecté	

EMPLACEMENT



PRELEVEMENT : 67LAG0304P003			
NOM DU CLIENT	NUMERO DU DOSSIER	PIECE OU LOCAL	
OPH77	67LAG0304 10/01/2019	WC (RC)	
ELEMENT	DESCRIPTIF DU LABORATOIRE	DATE DE PRELEVEMENT	NOM DE L'OPERATEUR
Revêtement souple	Colle polymère incolore non séparable + dalle dure cassante rouge	10/01/2019	JULIEN Mickaël
LOCALISATION		RESULTAT	
Sol		Fr2:Amiante détecté (Chrysotile)	

EMPLACEMENT



PRELEVEMENT : 67LAG0304P003			
NOM DU CLIENT	NUMERO DU DOSSIER	PIECE OU LOCAL	
OPH77	67LAG0304 10/01/2019	WC (RC)	
ELEMENT	DESCRIPTIF DU LABORATOIRE	DATE DE PRELEVEMENT	NOM DE L'OPERATEUR
Revêtement souple	Colle bitumineuse noire	10/01/2019	JULIEN Mickaël
LOCALISATION		RESULTAT	
Sol		Fr3:Amiante détecté (Chrysotile)	

EMPLACEMENT



PRELEVEMENT : 67LAG0304P004			
NOM DU CLIENT	NUMERO DU DOSSIER	PIECE OU LOCAL	
OPH77	67LAG0304 10/01/2019	Couloir (RC)	
ELEMENT	DESCRIPTIF DU LABORATOIRE	DATE DE PRELEVEMENT	NOM DE L'OPERATEUR
Revêtement souple	Revêtement souple marron + colle polymère jaune non séparable + revêtement cassant jaune avec poussières + colle polymère incolore avec poussières non séparable + revêtement souple beige + colle polymère jaune non séparable + ragréage gris + sous cou	10/01/2019	JULIEN Mickaël
LOCALISATION		RESULTAT	
Sol		Amiante non détecté	

EMPLACEMENT



PRELEVEMENT : 67LAG0304P005			
NOM DU CLIENT	NUMERO DU DOSSIER	PIECE OU LOCAL	
OPH77	67LAG0304 10/01/2019	Séjour (RC)	
ELEMENT	DESCRIPTIF DU LABORATOIRE	DATE DE PRELEVEMENT	NOM DE L'OPERATEUR
Dalle de sol	Colle bitumineuse noire + peinture non séparable + colle polymère jaune non séparable	10/01/2019	JULIEN Mickaël
LOCALISATION		RESULTAT	
Sol		Fr1:Amiante détecté (Chrysotile)	

EMPLACEMENT



PRELEVEMENT : 67LAG0304P005			
NOM DU CLIENT	NUMERO DU DOSSIER	PIECE OU LOCAL	
OPH77	67LAG0304 10/01/2019	Séjour (RC)	
ELEMENT	DESCRIPTIF DU LABORATOIRE	DATE DE PRELEVEMENT	NOM DE L'OPERATEUR
Dalle de sol	Ragréage gris + sous couche de ragréage blanche non séparable + matériau compact gris hétérogène	10/01/2019	JULIEN Mickaël
LOCALISATION		RESULTAT	
Sol		Fr2:Amiante non détecté	

EMPLACEMENT



PRELEVEMENT : 67LAG0304P005			
NOM DU CLIENT	NUMERO DU DOSSIER	PIECE OU LOCAL	
OPH77	67LAG0304 10/01/2019	Séjour (RC)	
ELEMENT	DESCRIPTIF DU LABORATOIRE	DATE DE PRELEVEMENT	NOM DE L'OPERATEUR
Dalle de sol	Dalle dure cassante beige	10/01/2019	JULIEN Mickaël
LOCALISATION		RESULTAT	
Sol		Fr3:Amiante non détecté	

EMPLACEMENT



PRELEVEMENT : 67LAG0304P006			
NOM DU CLIENT	NUMERO DU DOSSIER	PIECE OU LOCAL	
OPH77	67LAG0304 10/01/2019	Cuisine (RC)	
ELEMENT	DESCRIPTIF DU LABORATOIRE	DATE DE PRELEVEMENT	NOM DE L'OPERATEUR
Dalle de sol	Dalle dure cassante rouge	10/01/2019	JULIEN Mickaël
LOCALISATION		RESULTAT	
Sol		Fr1:Amiante détecté (Chrysotile)	

EMPLACEMENT



PRELEVEMENT : 67LAG0304P006			
NOM DU CLIENT	NUMERO DU DOSSIER	PIECE OU LOCAL	
OPH77	67LAG0304 10/01/2019	Cuisine (RC)	
ELEMENT	DESCRIPTIF DU LABORATOIRE	DATE DE PRELEVEMENT	NOM DE L'OPERATEUR
Dalle de sol	Ragréage gris + matériau compact gris hétérogène	10/01/2019	JULIEN Mickaël
LOCALISATION		RESULTAT	
Sol		Fr2:Amiante non détecté	

EMPLACEMENT



PRELEVEMENT : 67LAG0304P006			
NOM DU CLIENT	NUMERO DU DOSSIER	PIECE OU LOCAL	
OPH77	67LAG0304 10/01/2019	Cuisine (RC)	
ELEMENT	DESCRIPTIF DU LABORATOIRE	DATE DE PRELEVEMENT	NOM DE L'OPERATEUR
Dalle de sol	Colle bitumineuse noire + peinture non séparable	10/01/2019	JULIEN Mickaël
LOCALISATION		RESULTAT	
Sol		Fr3:Amiante détecté (Chrysotile)	

EMPLACEMENT



PRELEVEMENT : 67LAG0304P007			
NOM DU CLIENT	NUMERO DU DOSSIER	PIECE OU LOCAL	
OPH77	67LAG0304 10/01/2019	Cuisine (RC)	
ELEMENT	DESCRIPTIF DU LABORATOIRE	DATE DE PRELEVEMENT	NOM DE L'OPERATEUR
Colle plinthe	Colle beige + couche plâtreuse blanche + carrelage	10/01/2019	JULIEN Mickaël
LOCALISATION		RESULTAT	
Mur A		Amiante non détecté	

EMPLACEMENT



PRELEVEMENT : 67LAG0304P008			
NOM DU CLIENT	NUMERO DU DOSSIER	PIECE OU LOCAL	
OPH77	67LAG0304 10/01/2019	Entrée (RC)	
ELEMENT	DESCRIPTIF DU LABORATOIRE	DATE DE PRELEVEMENT	NOM DE L'OPERATEUR
Dalle de sol	Revêtement souple beige + colle polymère jaune non séparable + revêtement cassant marron + revêtement souple gris + colle polymère jaune non séparable + ragréage gris non séparable + sous couche de ragréage blanche non séparable + matériau compact gr	10/01/2019	JULIEN Mickaël
LOCALISATION		RESULTAT	
Sol		Amiante non détecté	
EMPLACEMENT			



PRELEVEMENT : 67LAG0304P009			
NOM DU CLIENT	NUMERO DU DOSSIER	PIECE OU LOCAL	
OPH77	67LAG0304 10/01/2019	Placard 1 (RC)	
ELEMENT	DESCRIPTIF DU LABORATOIRE	DATE DE PRELEVEMENT	NOM DE L'OPERATEUR
Moquette	Moquette bleue + colle polymère jaune non séparable + peinture non séparable + ragréage gris non séparable + matériau compact gris hétérogène	10/01/2019	JULIEN Mickaël
LOCALISATION		RESULTAT	
Sol		Amiante non détecté	

EMPLACEMENT



PRELEVEMENT : 67LAG0304P010			
NOM DU CLIENT	NUMERO DU DOSSIER	PIECE OU LOCAL	
OPH77	67LAG0304 10/01/2019	Cuisine (RC)	
ELEMENT	DESCRIPTIF DU LABORATOIRE	DATE DE PRELEVEMENT	NOM DE L'OPERATEUR
Peinture	Peintures multiples	10/01/2019	JULIEN Mickaël
LOCALISATION		RESULTAT	
Réseaux de distribution		Amiante non détecté	

EMPLACEMENT



PRELEVEMENT : 67LAG0304P011			
NOM DU CLIENT	NUMERO DU DOSSIER		PIECE OU LOCAL
OPH77	67LAG0304 10/01/2019		Cuisine (RC)
ELEMENT	DESCRIPTIF DU LABORATOIRE	DATE DE PRELEVEMENT	NOM DE L'OPERATEUR
Revêtement bitumineux	Tampon bitumineux noir	10/01/2019	JULIEN Mickaël
LOCALISATION		RESULTAT	
Sous évier		Amiante non détecté	

EMPLACEMENT



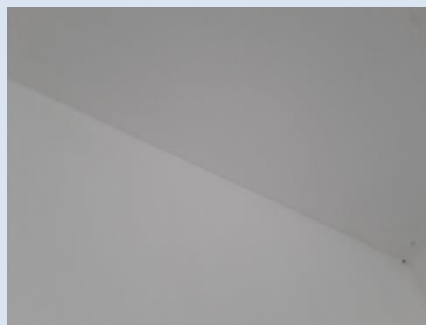
PRELEVEMENT : 67LAG0304P012			
NOM DU CLIENT	NUMERO DU DOSSIER		PIECE OU LOCAL
OPH77	67LAG0304 10/01/2019		Chambre 1 (RC)
ELEMENT	DESCRIPTIF DU LABORATOIRE	DATE DE PRELEVEMENT	NOM DE L'OPERATEUR
Enduit béton	Enduit plâtreux beige avec couche en papier + peinture non séparable	10/01/2019	JULIEN Mickaël
LOCALISATION		RESULTAT	
Mur D		Amiante non détecté	

EMPLACEMENT



PRELEVEMENT : 67LAG0304P013			
NOM DU CLIENT	NUMERO DU DOSSIER		PIECE OU LOCAL
OPH77	67LAG0304 10/01/2019		Séjour (RC)
ELEMENT	DESCRIPTIF DU LABORATOIRE	DATE DE PRELEVEMENT	NOM DE L'OPERATEUR
Enduit béton	Enduit plâtreux blanc en vrac + peinture en vrac non séparable	10/01/2019	JULIEN Mickaël
LOCALISATION		RESULTAT	
Plafond		Amiante non détecté	

EMPLACEMENT



PRELEVEMENT : 67LAG0304P014			
NOM DU CLIENT	NUMERO DU DOSSIER		PIECE OU LOCAL
OPH77	67LAG0304 10/01/2019		WC (RC)
ELEMENT	DESCRIPTIF DU LABORATOIRE	DATE DE PRELEVEMENT	NOM DE L'OPERATEUR
Enduit	Enduit plâtreux beige en faible quantité en vrac + peinture en faible quantité en vrac non séparable	10/01/2019	JULIEN Mickaël
LOCALISATION		RESULTAT	
Mur D		Amiante non détecté	

EMPLACEMENT



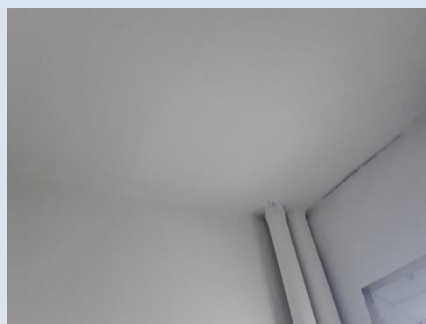
PRELEVEMENT : 67LAG0304P015			
NOM DU CLIENT	NUMERO DU DOSSIER	PIECE OU LOCAL	
OPH77	67LAG0304 10/01/2019	Chambre 2 (RC)	
ELEMENT	DESCRIPTIF DU LABORATOIRE	DATE DE PRELEVEMENT	NOM DE L'OPERATEUR
Enduit	Enduit plâtreux blanc en vrac + peinture en vrac non séparable	10/01/2019	JULIEN Mickaël
LOCALISATION		RESULTAT	
Mur A		Amiante non détecté	

EMPLACEMENT



PRELEVEMENT : 67LAG0304P016			
NOM DU CLIENT	NUMERO DU DOSSIER	PIECE OU LOCAL	
OPH77	67LAG0304 10/01/2019	Salle de bains (RC)	
ELEMENT	DESCRIPTIF DU LABORATOIRE	DATE DE PRELEVEMENT	NOM DE L'OPERATEUR
Enduit béton	Enduit plâtreux blanc en faible quantité en vrac + peinture en faible quantité en vrac non séparable	10/01/2019	JULIEN Mickaël
LOCALISATION		RESULTAT	
Plafond		Amiante non détecté	

EMPLACEMENT



PRELEVEMENT : 67LAG0304P017			
NOM DU CLIENT	NUMERO DU DOSSIER		PIECE OU LOCAL
OPH77	67LAG0304 10/01/2019		Cuisine (RC)
ELEMENT	DESCRIPTIF DU LABORATOIRE	DATE DE PRELEVEMENT	NOM DE L'OPERATEUR
Enduit béton	Enduit plâtreux blanc en vrac + peinture en vrac non séparable	10/01/2019	JULIEN Mickaël
LOCALISATION		RESULTAT	
Mur B		Amiante non détecté	
EMPLACEMENT			



ANNEXE 3 – PROCES VERBAUX D'ANALYSES



3 rue Armand Herpin Lacroix
35000 RENNES
Tel : 02 99 35 41 41
Fax : 02 99 35 41 42
www.itga.fr

Accréditation n° I-5967



Liste des sites et portées disponibles sur www.cofrac.fr

L'accréditation du COFRAC atteste de la compétence des laboratoires pour les seuls essais couverts par l'accréditation qui sont identifiés par le symbole :

RAPPORT SYNTHÉTIQUE D'ANALYSE NUMÉRO IT0719-2396 EN DATE DU 16/01/2019
RECHERCHE ET IDENTIFICATION D'AMIANTE SUR PRELEVEMENT(S) DE MATERIAU(X)

Ce rapport ne concerne que les échantillons soumis à l'analyse tels qu'ils ont été reçus au laboratoire.
Les informations fournies par le client sont simplement retranscrites et identifiées comme telles.

Client : AGENCE EHI IDF- (COMPTE MATERIAUX)- EXPERT HABITAT & INDUSTRIE INGENIERIE 2 rue Traversière 78580 LES ALLUETS LE ROI	Réf. Commande ITGA : IT0719-2396 Réf. Commande Client : 67LAG0304-01
--	---

Prélèvement(s) : Reçu au laboratoire le : 14/01/2019

Préparation(s) : Effectuée de façon à être représentative de l'échantillon

- ou
- Pour une analyse au Microscope Optique à Lumière Polarisée (MOLP) : Prélèvement et montage adapté sur lame de microscope
 - Pour une analyse au Microscope Electronique à Transmission Analytique (META) en fonction de la nature de la prise d'essai :
 - (1) - Broyage en milieu aqueux et récupération des particules sur grilles de microscope (méthode interne : IT085)
 - (2) - Attaque chimique, broyage et récupération des particules sur grilles de microscope (méthode interne : IT286)

Technique(s) : - Microscopie Optique à Lumière Polarisée (guide HSG 248 - Appendice 2) : Morphologie et critères optiques

Analytiques(s) : - La détection de fibres d'amiante optiquement observables est garantie si la teneur est supérieure ou égale à 0,1 % en masse.

ou

- Microscopie Electronique à Transmission Analytique (parties pertinentes de la norme NF X 43-050) : Morphologie, EDX et diffraction électronique
- La détection de fibres d'amiante est garantie si la teneur est supérieure ou égale à 0,1 % en masse.

Résultat(s) :

Fraction analysée	Technique analytique (Méthode de préparation)	Nombre de préparations	Date d'analyse	Résultat / Variété d'amiante
Réf dossier client : 67LAG0304-01 - 45 RUE LAVOISIER APPT 304 Réf échantillon client : 67LAG0304P001 / LOGEMENTS COLLECTIFS - - - / Salle de bains Sol Revêtement souple				Réf échantillon ITGA : IT151901-4128 Description ITGA : Revêtement souple bleu / Revêtement cassant jaune / Colle bitumineuse noire / Peinture / Ragréage gris / Matériau compact gris hétérogène
* Revêtement souple bleu + revêtement cassant jaune + matériau compact gris hétérogène	META (1)	1	16/01/2019	Amiante non détecté / -
* Colle bitumineuse noire + peinture non séparable + ragréage gris non séparable	MOLP	1	16/01/2019	Présence de fibres d'amiante / Chrysotile
Réf dossier client : 67LAG0304-01 - 45 RUE LAVOISIER APPT 304 Réf échantillon client : 67LAG0304P002 / LOGEMENTS COLLECTIFS - - - / Chambre 2 Sol Dalle de sol				Réf échantillon ITGA : IT151901-4129 Description ITGA : Revêtement souple beige / Colle polymère jaune / Ragréage gris / Sous couche de ragréage blanche / Matériau compact gris
* Revêtement souple beige + colle polymère jaune non séparable + ragréage gris non séparable + sous couche de ragréage blanche non séparable + matériau compact gris	META (1)	1	16/01/2019	Amiante non détecté / -

La reproduction de ce rapport n'est autorisée que sous sa forme intégrale ; ce rapport ne doit pas être reproduit partiellement sans l'approbation du laboratoire.

Sauf demande particulière et écrite du client, les échantillons sont conservés pendant 6 mois et les rapports pendant 2 ans.

DTA 164-01 rev 07

Page 1/4

RAPPORT SYNTHÉTIQUE D'ANALYSE NUMÉRO IT0719-2396 EN DATE DU 16/01/2019
RECHERCHE ET IDENTIFICATION D'AMIANTE SUR PRELEVEMENT(S) DE MATERIAU(X)

Fraction analysée	Technique analytique (Méthode de préparation)	Nombre de préparations	Date d'analyse	Résultat / Variété d'amiante
Réf dossier client : 67LAG0304-01 - 45 RUE LAVOISIER APPT 304 Réf échantillon client : 67LAG0304P003 / LOGEMENTS COLLECTIFS - - - / WC Sol Revêtement souple				
Réf échantillon ITGA : IT151901-4130 Description ITGA : Revêtement souple marron / Colle polymère jaune / Revêtement cassant beige / Colle polymère incolore / Dalle dure cassante rouge / Colle bitumineuse noire / Ragrage beige				
* Revêtement souple marron + colle polymère jaune non séparable + revêtement cassant beige + ragrage beige	META (1)	1	16/01/2019	Amiante non détecté / -
* Colle polymère incolore non séparable + dalle dure cassante rouge	META (2)	1	16/01/2019	Présence de fibres d'amiante / Chrysotile
* Colle bitumineuse noire	MOLP	1	15/01/2019	Présence de fibres d'amiante / Chrysotile
Réf dossier client : 67LAG0304-01 - 45 RUE LAVOISIER APPT 304 Réf échantillon client : 67LAG0304P004 / LOGEMENTS COLLECTIFS - - - / Couloir Sol Revêtement souple				
Réf échantillon ITGA : IT151901-4131 Description ITGA : Revêtement souple marron / Colle polymère jaune / Revêtement cassant jaune avec poussières / Colle polymère incolore avec poussières / Revêtement souple beige / Colle polymère jaune / Ragrage gris / Sous couche de ragrage blanche / Matériau compact gris hétérogène				
* Revêtement souple marron + colle polymère jaune non séparable + revêtement cassant jaune avec poussières + colle polymère incolore avec poussières non séparable + revêtement souple beige + colle polymère jaune non séparable + ragrage gris + sous couche de ragrage blanche non séparable + matériau compact gris hétérogène	META (1)	1	16/01/2019	Amiante non détecté / -
Réf dossier client : 67LAG0304-01 - 45 RUE LAVOISIER APPT 304 Réf échantillon client : 67LAG0304P005 / LOGEMENTS COLLECTIFS - - - / Séjour Sol Dalle de sol				
Réf échantillon ITGA : IT151901-4132 Description ITGA : Dalle dure cassante beige / Colle bitumineuse noire / Peinture / Colle polymère jaune / Ragrage gris / Sous couche de ragrage blanche / Matériau compact gris hétérogène				
* Colle bitumineuse noire + peinture non séparable + colle polymère jaune non séparable	MOLP	1	15/01/2019	Présence de fibres d'amiante / Chrysotile
* Ragrage gris + sous couche de ragrage blanche non séparable + matériau compact gris hétérogène	META (1)	1	16/01/2019	Amiante non détecté / -
* Dalle dure cassante beige	META (2)	2	16/01/2019	Amiante non détecté / -
Réf dossier client : 67LAG0304-01 - 45 RUE LAVOISIER APPT 304 Réf échantillon client : 67LAG0304P006 / LOGEMENTS COLLECTIFS - - - / Cuisine Sol Dalle de sol				
Réf échantillon ITGA : IT151901-4133 Description ITGA : Dalle dure cassante rouge / Colle bitumineuse noire / Peinture / Ragrage gris / Matériau compact gris hétérogène				
* Dalle dure cassante rouge	META (2)	1	16/01/2019	Présence de fibres d'amiante / Chrysotile
* Ragrage gris + matériau compact gris hétérogène	META (1)	1	16/01/2019	Amiante non détecté / -
* Colle bitumineuse noire + peinture non séparable	MOLP	1	15/01/2019	Présence de fibres d'amiante / Chrysotile
Réf dossier client : 67LAG0304-01 - 45 RUE LAVOISIER APPT 304 Réf échantillon client : 67LAG0304P007 / LOGEMENTS COLLECTIFS - - - / Cuisine Mur A Colle plinthe				
Réf échantillon ITGA : IT151901-4134 Description ITGA : Colle beige / Couche plâtrée blanche / Carrelage				
* Colle beige + couche plâtrée blanche + carrelage	META (1)	1	16/01/2019	Amiante non détecté / -

La reproduction de ce rapport n'est autorisée que sous sa forme intégrale ; ce rapport ne doit pas être reproduit partiellement sans l'approbation du laboratoire.

Sauf demande particulière et écrite du client, les échantillons sont conservés pendant 6 mois et les rapports pendant 2 ans.

DTA 164-01 rev 07

Page 2/4

RAPPORT SYNTHÉTIQUE D'ANALYSE NUMÉRO IT0719-2396 EN DATE DU 16/01/2019
RECHERCHE ET IDENTIFICATION D'AMIANTE SUR PRELEVEMENT(S) DE MATERIAU(X)

Fraction analysée	Technique analytique (Méthode de préparation)	Nombre de préparations	Date d'analyse	Résultat / Variété d'amiante
Réf dossier client : 67LAG0304-01 - 45 RUE LAVOISIER APPT 304 Réf échantillon client : 67LAG0304P008 / LOGEMENTS COLLECTIFS - - - / Entrée Sol Dalle de sol				Réf échantillon ITGA : IT151901-4135 Description ITGA : Revêtement souple beige / Colle polymère jaune / Revêtement cassant marron / Revêtement souple gris / Colle polymère jaune / Ragréage gris / Sous couche de ragréage blanche / Matériau compact gris
* Revêtement souple beige + colle polymère jaune non séparable + revêtement cassant marron + revêtement souple gris + colle polymère jaune non séparable + ragréage gris non séparable + sous couche de ragréage blanche non séparable + matériau compact gris	META (1)	2	16/01/2019	Amiante non détecté / -
Réf dossier client : 67LAG0304-01 - 45 RUE LAVOISIER APPT 304 Réf échantillon client : 67LAG0304P009 / LOGEMENTS COLLECTIFS - - - / Placard 1 Sol Moquette				Réf échantillon ITGA : IT151901-4136 Description ITGA : Moquette bleue / Colle polymère jaune / Peinture / Ragréage gris / Matériau compact gris hétérogène
* Moquette bleue + colle polymère jaune non séparable + peinture non séparable + ragréage gris non séparable + matériau compact gris hétérogène	META (2)	1	16/01/2019	Amiante non détecté / -
Réf dossier client : 67LAG0304-01 - 45 RUE LAVOISIER APPT 304 Réf échantillon client : 67LAG0304P010 / LOGEMENTS COLLECTIFS - - - / Cuisine Réseaux de distribution Peinture				Réf échantillon ITGA : IT151901-4137 Description ITGA : Peintures multiples
* Peintures multiples	META (1)	1	16/01/2019	Amiante non détecté / -
Réf dossier client : 67LAG0304-01 - 45 RUE LAVOISIER APPT 304 Réf échantillon client : 67LAG0304P011 / LOGEMENTS COLLECTIFS - - - / Cuisine Sous évier Revêtement bitumineux				Réf échantillon ITGA : IT151901-4138 Description ITGA : Tampon bitumineux noir
* Tampon bitumineux noir	META (2)	1	15/01/2019	Amiante non détecté / -
Réf dossier client : 67LAG0304-01 - 45 RUE LAVOISIER APPT 304 Réf échantillon client : 67LAG0304P012 / LOGEMENTS COLLECTIFS - - - / Chambre 1 Mur D Enduit béton				Réf échantillon ITGA : IT151901-4139 Description ITGA : Enduit plâtreux beige avec couche en papier / Peinture
* Enduit plâtreux beige avec couche en papier + peinture non séparable	META (1)	1	16/01/2019	Amiante non détecté / -
Réf dossier client : 67LAG0304-01 - 45 RUE LAVOISIER APPT 304 Réf échantillon client : 67LAG0304P013 / LOGEMENTS COLLECTIFS - - - / Séjour Plafond Enduit béton				Réf échantillon ITGA : IT151901-4140 Description ITGA : Enduit plâtreux blanc en vrac / Peinture en vrac
* Enduit plâtreux blanc en vrac + peinture en vrac non séparable	META (1)	1	16/01/2019	Amiante non détecté / -
Réf dossier client : 67LAG0304-01 - 45 RUE LAVOISIER APPT 304 Réf échantillon client : 67LAG0304P014 / LOGEMENTS COLLECTIFS - - - / WC Mur D Enduit				Réf échantillon ITGA : IT151901-4141 Description ITGA : Enduit plâtreux beige en faible quantité en vrac / Peinture en faible quantité en vrac
* Enduit plâtreux beige en faible quantité en vrac + peinture en faible quantité en vrac non séparable	META (1)	1	16/01/2019	Amiante non détecté / -
Réf dossier client : 67LAG0304-01 - 45 RUE LAVOISIER APPT 304 Réf échantillon client : 67LAG0304P015 / LOGEMENTS COLLECTIFS - - - / Chambre 2 Mur A Enduit				Réf échantillon ITGA : IT151901-4142 Description ITGA : Enduit plâtreux blanc en vrac / Peinture en vrac
* Enduit plâtreux blanc en vrac + peinture en vrac non séparable	META (1)	1	16/01/2019	Amiante non détecté / -

La reproduction de ce rapport n'est autorisée que sous sa forme intégrale ; ce rapport ne doit pas être reproduit partiellement sans l'approbation du laboratoire.
 Sauf demande particulière et écrite du client, les échantillons sont conservés pendant 6 mois et les rapports pendant 2 ans.

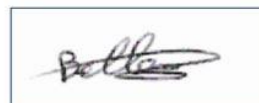
DTA 164-01 rev 07

Page 3/4

RAPPORT SYNTHÉTIQUE D'ANALYSE NUMÉRO IT0719-2396 EN DATE DU 16/01/2019
RECHERCHE ET IDENTIFICATION D'AMIANTE SUR PRELEVEMENT(S) DE MATERIAU(X)

Fraction analysée	Technique analytique (Méthode de préparation)	Nombre de préparations	Date d'analyse	Résultat / Variété d'amiante
Réf dossier client : 67LAG0304-01 - 45 RUE LAVOISIER APPT 304 Réf échantillon client : 67LAG0304P016 / LOGEMENTS COLLECTIFS - - - / Salle de bains Plafond Enduit béton				Réf échantillon ITGA : IT151901-4143 Description ITGA : Enduit plâtreux blanc en faible quantité en vrac / Peinture en faible quantité en vrac
Enduit plâtreux blanc en faible quantité en vrac + peinture en faible quantité en vrac non séparable	META (1)	1	16/01/2019	Amiante non détecté / -
Réf dossier client : 67LAG0304-01 - 45 RUE LAVOISIER APPT 304 Réf échantillon client : 67LAG0304P017 / LOGEMENTS COLLECTIFS - - - / Cuisine Mur B Enduit béton				Réf échantillon ITGA : IT151901-4144 Description ITGA : Enduit plâtreux blanc en vrac / Peinture en vrac
Enduit plâtreux blanc en vrac + peinture en vrac non séparable	META (1)	1	16/01/2019	Amiante non détecté / -


Validé par : Erwan BELLEC - Analyste



La reproduction de ce rapport n'est autorisée que sous sa forme intégrale ; ce rapport ne doit pas être reproduit partiellement sans l'approbation du laboratoire.
 Sauf demande particulière et écrite du client, les échantillons sont conservés pendant 6 mois et les rapports pendant 2 ans.
 DTA 164-01 rev 07

Page 4/4

ATTESTATION(S)



Votre attestation Responsabilité Civile

AXA France IARD dont le siège social se situe 313, Terrasses de l'Arche 92727 Nanterre Cedex atteste que :
EXPERT HABITAT & INDUSTRIE INGENIERIE
21 ROUTE D ALBERT
62450 AVESNES LES BAPAUME

Est titulaire du contrat d'assurance n° 10158549604 ayant pris effet le 01/03/2018.
 Ce contrat garantit les conséquences pécuniaires de la Responsabilité civile pouvant lui incomber du fait de l'exercice des activités de **DIAGNOSTICS TECHNIQUES IMMOBILIERS** suivantes :

<p>ETAT MENTIONNANT LA PRESENCE OU L'ABSENCE DE MATERIAUX CONTENANT DE L'AMIANTE DIAGNOSTIC TECHNIQUE AMIANTE DIAGNOSTIC AMIANTE PARTIES PRIVATIVES CONTROLE PERIODIQUE (AMIANTE) CONTROLE VISUEL APRES TRAVAUX (PLOMB - AMIANTE) REPERAGE AMIANTE AVANT/ APRES TRAVAUX ET DEMOLITION REPERAGE AMIANTE ET D'HAP SUR SURFACE BITUMEE ET ENROBES DIAGNOSTIC PLOMB DANS L'EAU CONSTAT DES RISQUES D'EXPOSITION AU PLOMB (CREP) DIAGNOSTIC DE RISQUE D'INTOXICATION AU PLOMB DANS LES PEINTURES (DRIPP) RECHERCHE DE PLOMB AVANT TRAVAUX / DEMOLITION ETAT RELATIF A LA PRESENCE DE TERMITES ETAT PARASITAIRE (MERULES, VRILLETES, LYCTUS) INFORMATION SUR LA PRESENCE DE RISQUE DE MERULE (LOI ALLUR) MESURAGE LOI CARREZ ET LOI BOUTIN CALCULS DES MILLIEMES -TANTIEMES DE COPROPRIETE ET REALISATION DE PLANS ASSOCIES SELON LES TEXTES SUIVANTS : LOI 65-557 DU 10 JUILLET 1965, DECRET 67-223 DU 17 MARS 1967, DECRET 2004- 479 du 27 mai 2004 ET SUIVANTS FIXANT LE STATUT DE LA COPROPRIETE DES IMMEUBLES BATIS. ETAT DE L'INSTALLATION INTERIEURE DE GAZ ETAT DES RISQUES NATURELS, MINIERES ET TECHNOLOGIQUES (ENRNM) DIAGNOSTIC DE PERFORMANCE ENERGETIQUE DPE INDIVIDUEL POUR MAISONS INDIVIDUELLES, APPARTEMENTS ET LOTS TERTIAIRES AFFECTES A DES IMMEUBLES A USAGE PRINCIPAL D'HABITATION, AINSI QUE LES ATTESTATIONS DE PRISE EN COMPTE DE LA REGLEMENTATION THERMIQUE.</p>	<p>ETAT DES LIEUX LOCATIFS DIAGNOSTIC DE SECURITE PISCINE CERTIFICAT DE DECENCE ET CERTIFICAT DE TRAVAUX DE REHABILITATION DIAGNOSTIC POUR OBTENTION DE PRET A TAUX ZERO INFILTROMETRIE-MESURES DE PERMEABILITE DU BATIMENT ET DES RESEAUX AERAIQUES THERMOGRAPHIE INFRAROUGE DIAGNOSTIC RADON : UNIQUEMENT POUR MAISONS INDIVIDUELLES ET IMMEUBLES D'HABITATION, A L'EXCLUSION DES ERP. DIAGNOSTIC DANS LE CADRE DE LA LOI SRU AVANT MISE EN COPROPRIETE DIAGNOSTIC DECHETS DE CHANTIER - ARTICLES R 111-43 A R 111-49 DU CODE DE LA CONSTRUCTION ET DE L'HABITATION DOCUMENT UNIQUE D'EVALUATION DES RISQUES COPROPRIETE - Articles L 230-2, III, R 230-1 DU CODE DU TRAVAIL DIAGNOSTIC TECHNIQUE GLOBAL (DTG) POUR LES COPROPRIETES - LOI N° 2014-366 POUR L'ACCES AU LOGEMENT ET UN URBANISME RENOVE « ALUR », A L'EXCLUSION DE MISSIONS RELEVANT D'UN PROFESSIONNEL DE LA VENTE OU DE LA LOCATION DE BIENS IMMOBILIERS. DIAGNOSTIC ACCESSIBILITE HANDICAPES EXPERTISE EN VALEUR VENALE ET LOCATIVE (SOUS RESERVE D'OBTENTION DE FORMATION) ETAT DESCRIPTIF DE DIVISION CENTRE DE FORMATION MESURES D'EMPOUSSIEREMENT AMIANTE AVEC STRATEGIE D'ECHANTILLONAGE DIAGNOSTIC QUALITE DE L'AIR INTERIEUR VERIFICATION PERIODIQUE ET INITIALE DES INSTALLATIONS ELECTRIQUES</p>
---	---

La garantie Responsabilité civile professionnelle s'exerce à concurrence de 5.000.000 € par sinistre et par année d'assurance.

La présente attestation est valable du 1^{er} JANVIER 2019 au 31 DECEMBRE 2019 et ne peut engager l'assureur au-delà des limites et conditions du contrat auquel elle se réfère.


Ce contrat permet à l'assuré de satisfaire à l'obligation d'assurance de responsabilité civile professionnelle résultant des dispositions de l'article R271-2 du Code de la Construction et de l'Habitation (décret n° 2006-1114 du 5 septembre 2006 relatif aux diagnostics techniques immobiliers) pour l'établissement des documents visés à l'article L271-4 dudit Code.

L'assuré doit être titulaire d'une certification de compétence en cours de validité délivrée par un organisme accrédité dans le domaine de la construction ou employer des salariés ou être constituée de personnes physiques qui disposent de ladite certification de compétence en cours de validité pour l'établissement des documents visés aux articles L271-4 et L134-1 du code de la Construction et de l'Habitation.
 A défaut la garantie n'est pas acquise.

Le présent document, établi par AXA, est valable jusqu'au 31 DECEMBRE 2019 sous réserve du paiement des cotisations. Il a pour objet d'attester l'existence d'un contrat. Il ne constitue toutefois pas une présomption d'application des garanties et ne peut engager AXA au-delà des clauses, conditions et limites du contrat auquel il se réfère. Les exceptions de garantie opposables au souscripteur le sont également aux bénéficiaires de l'indemnité (résiliation, nullité, règle proportionnelle, exclusions, déchéances, ...).

Toute adjonction autre que le cachet et la signature du représentant de la Société est réputée non écrite.

Fait à Pessac, le 26/11/2018
 Pour la compagnie



CERTIFICAT DE COMPETENCES



Certificat de compétences Diagnostic Immobilier

N° CPDI 4129 Version 004

Je soussigné, Philippe TROYAUX, Directeur Général d'I.Cert, atteste que :

Monsieur JULIEN Mckael

Est certifié(a) selon le référentiel I.Cert dénommé CPE DI DR 01, dispositif de certification de personnes réalisant des diagnostics Immobiliers pour les missions suivantes :

Amiante sans mention	Amiante Sans Mention* Date d'effet : 01/01/2017 - Date d'expiration : 24/10/2021
DPE individuel	Diagnostic de performance énergétique sans mention : DPE individuel Date d'effet : 07/12/2016 - Date d'expiration : 06/12/2021
Electricité	Etat de l'installation intérieure électrique Date d'effet : 26/10/2016 - Date d'expiration : 25/10/2021
Gaz	Etat de l'installation intérieure gaz Date d'effet : 17/02/2017 - Date d'expiration : 16/02/2022
Plomb	Plomb : Constat du risque d'exposition au plomb Date d'effet : 23/12/2016 - Date d'expiration : 22/12/2021

En foi de quoi ce certificat est délivré, pour valoir et servir ce que de droit.
Edité à Saint-Grégoire, le 03/05/2017.



* Missions de repérage des matériaux et produits de la liste B et des matériaux et produits de la liste C et des matériaux et produits de la liste D de composition des matériaux et produits de la liste B dans les bâtiments autres que ceux relevant de la mention.

Missions de repérage des matériaux et produits de la liste B et des matériaux et produits de la liste C et des matériaux et produits de la liste D de composition des matériaux et produits de la liste A, dans des immeubles de hauteur inférieure ou égale à 20 mètres ou dans des bâtiments industriels. Missions de repérage des matériaux et produits de la liste C. Les missions couvrent à l'issue des travaux de travaux de construction.

Arrêté du 21 novembre 2008 modifié définissant les critères de certification des compétences des personnes physiques exerçant des missions de constat de risque d'exposition au plomb, des diagnostics de risque d'inondation par les pluies des personnes ou des constructions, après travaux en présence de plomb, et les critères de certification des organismes de certification - Arrêté du 25 juillet 2010 définissant les critères de certification des compétences des personnes physiques exerçant des missions de repérage, d'installation physique de l'état de conservation des matériaux et produits relevant de l'annexe 1 et l'examen visuel après travaux dans les immeubles bâtis et les critères de certification des organismes de certification - Arrêté du 23 octobre 2008 modifié définissant les critères de certification des compétences des personnes physiques réalisant l'état relatif à la performance des bâtiments et les critères de certification des organismes de certification - Arrêté du 18 octobre 2008 modifié définissant les critères de certification des compétences des personnes physiques réalisant le diagnostic de performance énergétique et la réalisation de plans au regard de la réglementation thermique, et les critères de certification des organismes de certification - Arrêté du 3 août 2007 modifié définissant les critères de certification des compétences des personnes physiques réalisant l'état de conservation des matériaux et produits de la liste B et les critères de certification des organismes de certification - Arrêté du 8 juillet 2008 modifié définissant les critères de certification des compétences des personnes physiques réalisant l'état de conservation des matériaux et produits de la liste B et les critères de certification des organismes de certification



I.Cert
Institut de Certification

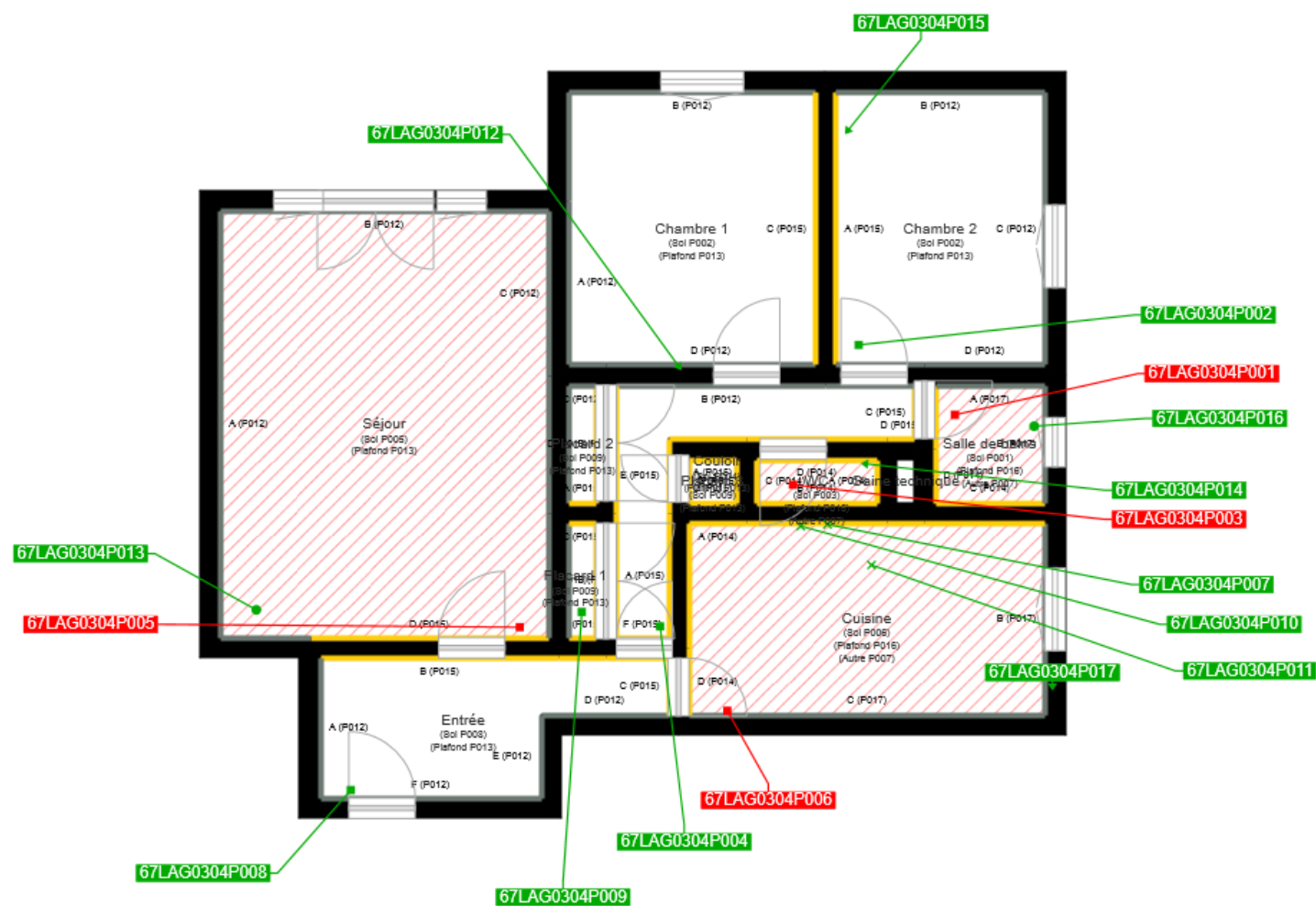
Certification de personnes
Diagnostic Immobilier
Portée disponible sur www.icert.fr

Parc EDONIA - Bâtiment G - Rue de la Terre Victoria - 35760 Saint-Grégoire



COFRAC
ACCREDITATION
N° 4402
LABORATOIRES
D'ESSAIS

CPE DI DR 11 rev12



	Cloisons Plaques de plâtre
	Murs Bois
	Murs Brique
	Murs périphériques / Plaques de plâtre
	Murs carreaux de plâtre
	Murs Béton / Enduit
	Murs porteurs et/ou mur de refend / Plaques de plâtre
	Murs périphériques / Doublage (plaque de plâtre + isolant)
	Torchis
	Murs Brique / Enduit
	Murs Brique plâtrière
	Murs Pierre
	Murs Machefer

	Murs amiantés
	Prélèvements de sol amianté
	Prélèvements de sol non amiantés
	Prélèvements de plafond amiantés
	Prélèvements de plafond non amiantés
	Prélèvements de mur amiantés
	Prélèvements de mur non amiantés
	Autres types de prélèvements amiantés
	Autres types de prélèvements non amiantés
	Sols amiantés
	Plafonds amiantés
	Sols et plafonds amiantés
	Conduits amiantés
	Conduits non amiantés

